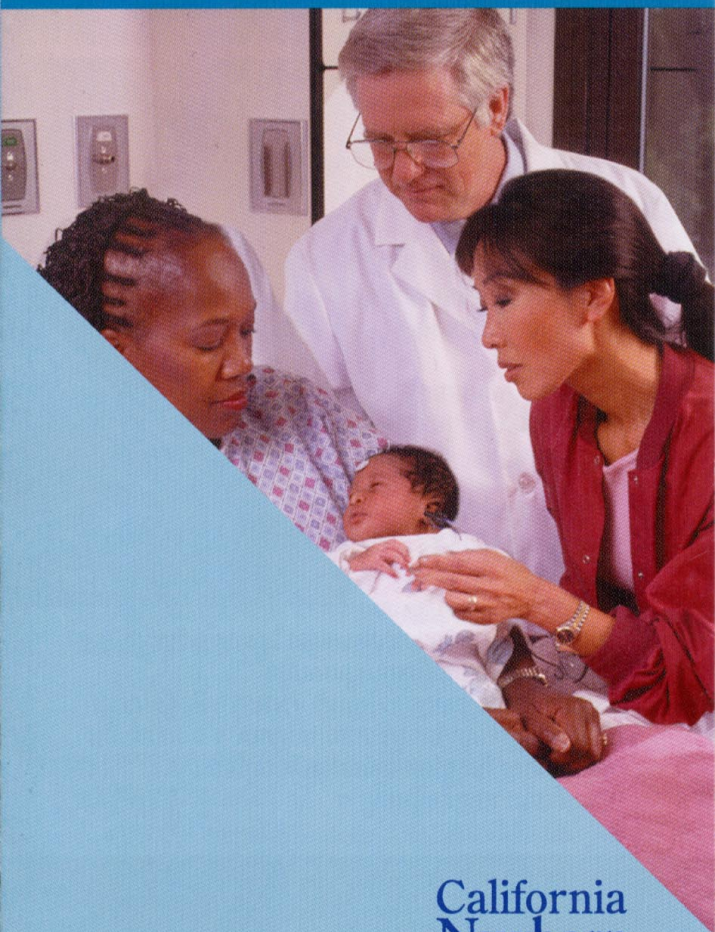


កម្មវិធីពិនិត្យមើល ការស្តាប់ សម្លេងរបស់ទារកទើបប្រសូត



California
Newborn
Hearing
Screening
PROGRAM



State of California, Department of Health Services,
Children's Medical Services

កម្មវិធីពិនិត្យការស្តាប់សម្លេងទារកទើបប្រសូតប្រចាំរដ្ឋខាណឺហ្វ័រញ៉ា (The California Newborn Hearing Screening Program)

ក្រសួងសុខាភិបាលប្រចាំរដ្ឋខាណឺហ្វ័រញ៉ា (The California Department of Health Services-DHS), ផ្នែកខាងកិច្ចការបំប៉នខាងវេជ្ជសាស្ត្រកុមារ (Children's Medical Services Branch-CMS), បានប្រតិបត្តិកម្មវិធីពិនិត្យការស្តាប់សម្លេងទារកទើបប្រសូតប្រចាំរដ្ឋខាណឺហ្វ័រញ៉ាដើម្បីជួយសំគាល់ការបាត់បង់ខាងការស្តាប់សម្លេង នៅក្នុងរយៈពេលដំបូងនៃជីវិត។ កម្មវិធីនេះជួយគម្របគ្រួសារទៅរកកិច្ចការបំប៉នដើម្បីបណ្តុះបណ្តាលវិជ្ជាជីវៈ។



គ្រួសាររបស់ទារកដែលប្រសូតនៅក្នុងមន្ទីរពេទ្យដែលបានទទួលការអនុញ្ញាតពីផ្នែកខាងកិច្ចការបំប៉នខាងវេជ្ជសាស្ត្រកុមារ ហើយដែលបានទទួលវិញ្ញាបនប័ត្រពីក្រសួង DHS ដើម្បីចូលរួមក្នុងកម្មវិធីពិនិត្យការស្តាប់សម្លេងទារកទើបប្រសូតប្រចាំរដ្ឋខាណឺហ្វ័រញ៉ា (NHSP) នឹងផ្តល់ជូននូវឱកាសពិនិត្យការស្តាប់សម្លេងទារករបស់ពួកគេ។ ទារកដែលមិនបានជាប់គេស្ត នឹងត្រូវគេបញ្ជូនទៅឲ្យធ្វើតេស្តថែមទៀតបន្ទាប់ពីពេល ចេញពីមន្ទីរពេទ្យ។



ក្រសួង DHS កំពុងតែពង្រឹងកិច្ចសហប្រតិបត្តិការជាមួយមជ្ឈមណ្ឌលជំរុញការស្តាប់សម្លេង (Hearing Coordination Centers) ដើម្បីធ្វើការ ជាមួយមន្ទីរពេទ្យដើម្បីបង្កើតកម្មវិធីពិនិត្យមើលការស្តាប់សម្លេង ហើយតាមសំគាល់ទារកណាដែលត្រូវការកិច្ចការបំប៉នថែមទៀត។

កម្មវិធីនេះ នឹងប្រើប្រាស់ប្រព័ន្ធចាត់ចែងទិន្នន័យដើម្បីជួយគ្រូពេទ្យកិច្ចការបំប៉ន ដែលផ្តល់ជូនដោយមន្ទីរពេទ្យនានា ហើយតាមបន្តការថែទាំទារក តាមរយៈ កម្មវិធីនេះ។ ក្រសួង DHS នឹងផ្តល់ជូននូវស្តារ៉ូដ័រទៅឲ្យមន្ទីរពេលដែលចូល រួម។

តើយើងពិនិត្យការស្តាប់សម្លេងតាមវិធីណា?

ការពិនិត្យការស្តាប់សម្លេងរបស់ទារកទើបប្រសូតកើតឡើងមុនពេលដែល ម្តាយនិងទារក ចាកចេញពីមន្ទីរពេទ្យ។ ការពិនិត្យនេះ អស់រយៈពេលពីរមីន ទាបបំផុតប្រាំមួយនាទីនៅពេលដែលទារកនោះកំពុងគេងលក់។ សម្លេងតិចត្រូវបានចាក់តាមរយៈប្រដាប់ដាក់ក្នុងត្រចៀកដែលគេធ្វើឃាំងពិសេសសម្រាប់ ទារក។ ការធ្វើតេស្តរបស់ទារកចំពោះសម្លេងនោះ នឹងត្រូវបានគេវាស់ដោយ ខុបករណ៍ (Otoacoustic Emissions -OAE) ឬ (Auditory Brainstem Response -ABR)។

វិធីពិនិត្យយ៉ាងងាយស្រួលសំបូរនេះ គឺវិធីដែលគួរធ្វើបាន។ កម្រណាស់ ដែលគេរកមិនឃើញការបាត់បង់សម្លេងរបស់ទារកម្នាក់នោះ។



តើអ្នកណាចេញថ្លៃសម្រាប់ការពិនិត្យមើលការស្តាប់សម្លេង?

តម្លៃនៃការពិនិត្យមើលការស្តាប់សម្លេងរបស់ទារកទើបប្រសូតត្រូវបាន គាតាវាបំប៉នដោយក្រុមហ៊ុនសុខាភិបាលរបស់គ្រួសារ។ Medi-Cal នឹងចេញថ្លៃ សម្រាប់ការពិនិត្យនោះចំពោះទារកណាដែលមានលទ្ធភាពទទួលបានជំនួយ។

"អាយុ និងដំណាក់កាលនិយាយស្តី និងការស្តាប់សម្លេង"

វគ្គខ្លះៗ ដែលកុមារភាគច្រើន នឹងធ្វើតាមកម្រិតអាយុផ្សេងៗ ។

ពីពេលកើត ដល់ ៣ខែ

- នៅស្ងៀមស្ងាត់ចំពោះសម្លេង ឬវាចារដែលធ្លាប់ស្តាប់
- ធ្វើចលនាចំពោះសម្លេងខ្លាំង, ទារកភ្ញាក់, ព្រិចខ្នែក, ឈប់ដក់, ឃុំ, ឬភ្ញាក់ពិសេស។
- ធ្វើឲ្យមានសម្លេងតិចៗ នៅពេលលើប, ទារក កំរែករ

៣ ដល់ ៦ខែ

- បែរខ្នែក ឬក្បាលទៅកាន់សម្លេង, វាចារ, ប្រដាប់ភ្នែកលេងដែលធ្វើឲ្យ មានសម្លេង, ផ្លែឆ្នួស
- ចាប់ផ្តើមបញ្ចេញសម្លេង ដូចជា, "ហ្គា," "អូ," "បា" ហើយនិង សម្លេង ត, ប, ម
- ធ្វើតបទៅនឹងការផ្លាស់ប្តូរសូរសម្លេង

៦ ដល់ ៩ខែ

- ធ្វើតបទៅនឹងល្បោះ ហើយរកមើល នៅពេលណាគេលោ
- យល់ពាក្យងាយៗ, "ទេ," "បាយ-បាយ," "ផ្លែឆ្នួស"
- និយាយកំរែករ, "តា តា តា," "ម៉ា ម៉ា ម៉ា," "បា បា បា"

៩ ដល់ ១២ខែ

- ធ្វើតបទៅនឹងសម្លេងតិច ឬខ្លាំង
- ចាតាមពាក្យខ្លីៗ ហើយធ្វើត្រាប់តាមសម្លេងសត្វ
- ចង់លេងម្តាយ ឬប្រដាប់លេងដែលចូលចិត្ត នៅពេលណាស្តារ

១២ ដល់ ១៨ខែ

- ប្រើ ១០ពាក្យ ឬច្រើនជាង
- ធ្វើតាមការបង្គាប់ងាយៗ ដូចជា "ទៅយកបាល់នោះ"
- ចង់លេងមនុស្ស, ផ្នែករៀងកាយនានា ឬប្រដាប់លេង នៅពេលស្តារ
- "ពេលត" តាមបទម្លេង

១៨ ដល់ ២៤ខែ

- ប្រើ ១០ពាក្យ ឬច្រើនជាង
- បង្រួម ២ពាក្យ ឬច្រើនជាង ដូចជា "ផ្លែឆ្នួលថែមទៀត" "ស្លឹកឃើង?"
- ប្រើពាក្យដែលមានព្យញ្ជនៈផ្សេងៗគ្នាជាច្រើន មានសម្លេង ប, ហ្គ, ម នៅខាងមុខពាក្យ
- ស្តាប់សាច់រឿង ឬចម្រៀងងាយៗ

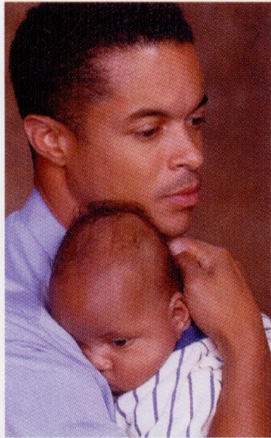
២ ដល់ ៣ឆ្នាំ

- ប្រើប្រាស់ដែលមានពាក្យ ២-៣
- នៅពេល ២ឆ្នាំ, មនុស្សភាគច្រើននឹងធ្វើដែលកុមារនិយាយ ក្នុងពេលខ្លះៗ (២៩%- ៩០%)
- នៅពេល ៣ឆ្នាំ, មនុស្សភាគច្រើននឹងធ្វើដែលកុមារនិយាយ ភាគច្រើន (៩០%- ៧៩%)
- ធ្វើតាមការបង្គាប់ដែលមានដំណាក់កាល ២ដំណាក់ "ទៅយកបាល់ ហើយដាក់វានៅលើគុំ"

គេអាចធ្វើតេស្តការស្តាប់សម្លេង នៅអាយុបំប៉នណា ក៏បានដែរ។

តើទារកបំនាននាក់ បានបាត់បង់ការស្តាប់សំឡេង?

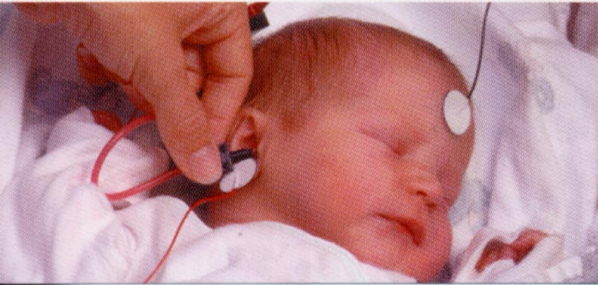
ការបាត់បង់សំឡេងយ៉ាងខ្លាំង មានចំនួនប្រហែល ២-៤ ក្នុងចំណោមទារក ១០០០ នាក់ ។ ប្រហែល ៥០ភាគរយនៃចំនួនទារក ដែលបាត់បង់ការស្តាប់សំឡេង គ្មានសញ្ញា នៃកត្តាគ្រោះថ្នាក់ទេ, ដូចជាជំងឺធ្ងន់ធ្ងរ ឬប្រវត្តិជំងឺក្នុងគ្រួសារ ។ ទារកខ្លះ ប្រហែលជា កើតការបាត់បង់ការស្តាប់សំឡេង នៅពេលក្រោយក្នុងជីវិត ដែលបណ្តាលមកពីរោគ ដំបៅត្រូវជៀក, រោគរលាកស្រោមខ្នុរក្បាល, រលាកក្បាល ឬជំងឺផ្សេងៗទៀត ។ ពេលខ្លះ ទារកបាត់បង់ការស្តាប់សំឡេងរបស់គេ ហើយគ្មានអ្នកណាម្នាក់បានដឹងអំពីមូលហេតុ ទោះទេ ។



តើហេតុអ្វី បានជាត្រូវធ្វើតេស្តទារក?

ការបាត់បង់ការស្តាប់សំឡេង គឺមិនអាចមើលឃើញទេ ។ ឥឡូវនេះ បច្ចេកវិជ្ជាគ្រោះថ្នាក់ ជួយរកមើលការបាត់បង់ការស្តាប់សំឡេង នៅពេលដែលជីវិតរបស់ទារក នៅក្មេងវ័យ ។ ខែ និងឆ្នាំដំបូងក្នុងជីវិតទារក គឺជាពេលវេលាដ៏សំខាន់ណាស់ ចំពោះការរួមគ្នា ខាងការពិភាក្សា ។ ទារកម្នាក់ដែលបានបាត់បង់ការស្តាប់សំឡេង ឬឆ្ងង់ ប្រហែលជាមាន ការរំលោភក្នុងការបណ្តុះ-បណ្តាលវិជ្ជាភាសា ឬប្រហែលជាជ្រុះមិនទាន់គេ ។ នេះគឺជា មូលហេតុដ៏សំខាន់ណាស់ ដើម្បីស្វែងរកការបាត់បង់ការស្តាប់សំឡេងពេលនៅក្មេង ហើយផ្តល់ជូននូវ កិច្ចការបំណិសេសៗ ទៅឲ្យទារក និងគ្រួសារនោះ ។

អង្គការ The American Academy of Pediatrics ហើយនិងអង្គការ វិជ្ជាជីវៈផ្សេងៗទៀត បានបណ្តេញរបាយការណ៍ថាមានការពិនិត្យ ការស្តាប់សំឡេងទារក ទើបប្រសូត សម្រាប់ទារកទើបប្រសូតទាំងអស់ ហើយ បានដាស់ឡើងឲ្យមើល ការស្តាប់សំឡេងរបស់ទារកដល់ ក្នុងកំឡុងពេលឆ្នាំដំបូង ។



កម្មវិធីពិនិត្យការស្តាប់សំឡេងទារកទើបប្រសូត ប្រចាំរដ្ឋកាលីហ្វ័រញ៉ា *

គោលបំណងរបស់កម្មវិធីពិនិត្យការស្តាប់សំឡេងរបស់ទារកទើបប្រសូត ប្រចាំរដ្ឋកាលីហ្វ័រញ៉ា គឺដើម្បីស្វែងរកទារកដែលមានការបាត់បង់ខាង ការស្តាប់សំឡេង ហើយរក្សាបញ្ជាក់ទៅជាមួយនិងកិច្ចការបំណិសេស មុនពេល មានអាយុប្រាំបីខែ ។ កម្មវិធីនេះ មានមជ្ឈមណ្ឌលរៀបចំការស្តាប់សំឡេង (Hearing Coordination Centers) ដែលធ្វើការជាមួយគ្រួសារ, អ្នកផ្តល់ជំនួយខាងថែទាំសុខភាព និង មន្ទីរពេទ្យនានា ដើម្បីបញ្ជាក់ឲ្យគ្រាន់ថា ទារកទាំងនោះបានទទួលជំនួយ ដែលពួកគេត្រូវការ ។ កម្មវិធីពិនិត្យការស្តាប់សំឡេងទារកទើបប្រសូតថ្មីៗ ប្រមូលព័ត៌មានអំពីការ ពិនិត្យមើលការស្តាប់សំឡេងរបស់កូនណាម្នាក់ តាមកម្រិតសុខភាព និងសន្តិសុខ (Section 124119 of the Health and Safety Code) ។ មជ្ឈមណ្ឌលរៀបចំការស្តាប់សំឡេង អាចប្រើព័ត៌មាននេះ ដើម្បីជួយណែនាំអ្នក និងកូនរបស់ណែនាំអ្នក ក្នុងការរកកិច្ចការបំណិសេសណាម្នាក់ត្រូវការ ។ មជ្ឈមណ្ឌលរៀបចំការស្តាប់សំឡេង ប្រហែលជាទាក់ទងណែនាំអ្នក អំពីកិច្ចការបំណិ ជាមួយរដ្ឋផង ។

សម្រាប់ព័ត៌មានបន្ថែមអំពី
កម្មវិធីពិនិត្យការស្តាប់សំឡេងទារកទើបប្រសូតថ្មីៗ
(Newborn Hearing Screening Program),
សូមទូរស័ព្ទទៅលេខ
1-877-388-5301

Children's Medical Services
714 P Street
Sacramento, CA 95814

Gray Davis
អភិបាលរដ្ឋ ប្រចាំរដ្ឋកាលីហ្វ័រញ៉ា
(Governor, State of California)

Grantland Johnson
Secretary
Health and Human Services Agency

Diana M. Bonta', R.N., Dr. P.H.
Director
Department of Health Services

រូបថតរបស់ទារកទើបប្រសូត ត្រូវបានគេថតនៅមន្ទីរពេទ្យ Sutter Memorial Hospital, Sacramento.