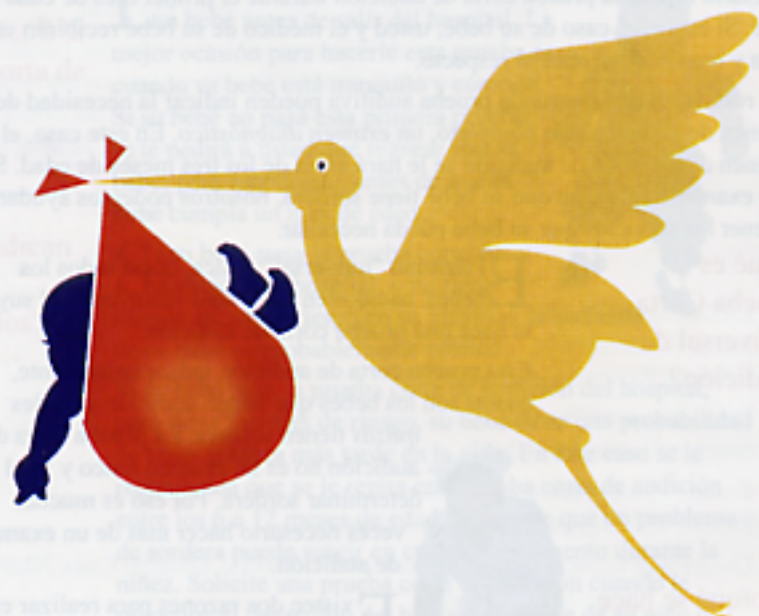


La Audición de su Bebé: Un Mensaje del Departamento de Salud e Higiene Mental de Maryland



**Departamento de Salud e Higiene Mental de Maryland
Oficina de Genéticas y Niños con Necesidades Especiales de Salud**

¡Tuvo un bebé! El estado de Maryland felicita a usted y a su familia en este evento tan feliz.

Antes de regresar a su hogar, a su bebé le harán varias pruebas de condiciones que pueden afectar su salud y desarrollo. Una de estas condiciones es sordera. El examen es una *prueba corta de audición* ("hearing screening") para detectar si su bebé oye o no oye.

Su hospital enviará los resultados de esta prueba corta de audición al Departamento de Salud. El Departamento de Salud enviará una copia de estos resultados a usted y al médico de su bebé. A veces es necesario repetir la prueba corta de audición durante el primer mes de edad del bebé. Si este es el caso de su bebé, usted y el médico de su bebé recibirán una carta y recomendaciones al respecto.

Los resultados de la segunda prueba auditiva pueden indicar la necesidad de un examen de audición más completo, un *examen diagnóstico*. En este caso, el examen diagnóstico de audición se le hará antes de los tres meses de edad. Si este examen demuestra que su bebé tiene sordera, nosotros podemos ayudarle a obtener los servicios que su bebé pueda necesitar.

¿Qué es la Prueba Corta Universal de Audición?

El término "universal" indica, que a todos los bebés, nacidos en Maryland-incluyendo al suyo-se le hace una prueba corta de audición.

Esta prueba corta de audición indica únicamente, cuales son los bebés que tienen audición y cuales *quizás* tienen sordera. La prueba corta de audición no es un examen único y final para determinar sordera. Por eso es muchas veces necesario hacer más de un examen de audición.

¿Porqué se hace una prueba corta de audición a todos los bebés?



Existen dos razones para realizar esta prueba. Primero, si a un bebé con sordera se le atiende ésta a tiempo, antes de los seis meses de edad, él tendrá una oportunidad mejor para desarrollar habla y lenguaje

normal. Segundo, al ofrecer esta prueba a todos los recién-nacidos, se ha duplicado el número de bebés encontrados con sordera, que si se les ofrece solamente a los que tienen un historial de alto riesgo.

¿Cómo se determina si mi bebé oye o no oye?

Su hospital utiliza las computadoras para obtener esta información, porque el bebé no puede



¿Cuándo el hospital hará la prueba corta de audición?

¿Qué indican estos resultados?

decirnos si oye o no oye. Hay dos métodos usados por los hospitales. El método de emisiones otoacústicas (otoacoustic emissions), llamado también prueba de OAE (OAE test). Esta prueba de OAE mide las respuestas del oído a los diferentes sonidos. El otro método es el de la "respuesta de la médula oblongata" (auditory brain stem response) se le llama también prueba de ABR (ABR test). Este método mide las respuestas cerebrales a los diferentes sonidos. ¡Ambos métodos pueden ser conducidos mientras su bebé duerme y no causan dolor!

La prueba corta de audición se le ofrecerá a su bebé antes de salir del hospital. La mejor ocasión para hacerle esta prueba es cuando su bebé está tranquilo y cómodo. Si su bebé no pasa esta primera prueba, se le pedirá a usted que regrese con su bebé, para repetírsela, antes de que el bebé cumpla un mes de edad.

Si su bebé pasa la prueba corta de audición del hospital, y no tiene ningún factor de riesgo en su historial, la audición de su bebé es probablemente normal.

Si su bebé pasa la prueba corta de audición del hospital, pero tiene factores de riesgo, su bebé tiene una probabilidad de tener sordera más tarde en la vida. En este caso se le recomienda que se le repita esta prueba corta de audición entre los 6 a 12 meses de edad. Recuerde que un problema de sordera puede surgir en cualquier momento durante la niñez. Solicite una prueba corta de audición cuando le preocupe el desarrollo del habla o audición de su niño o niña.



¡Trabajemos unidos hoy, para asegurarles su futuro!

Si su bebé no pasa la prueba corta de audición del hospital, puede que tenga o no tenga sordera. Por eso es que se le hace una segunda prueba corta de audición, antes de cumplir el primer mes de edad. Usted recibirá información al respecto de cuándo y dónde debe de llevar a su bebé para esta segunda prueba de audición. Por favor, llámenos al 800-633-1316, si usted no recibe esta información. Los resultados de esta segunda prueba nos indicarán si su bebé necesita una prueba diagnóstica de audición.



**¿Qué es un
“factor de
riesgo?”**

Un factor de riesgo es una condición que puede aumentar la oportunidad de sordera en los bebés. Un ejemplo de factor de riesgo es el caso de una familia con historial de sordera (padre, madre, abuela, abuelo, tío, tía, hermano, hermana, ect., con sordera).

ESTADO DE MARYLAND

Parris N. Glendening, Gobernador
Kathleen Kennedy Townsend, Vice-Gobernadora

DEPARTMENT OF HEALTH AND MENTAL HYGIENE

Georges C. Benjamin, M.D., Secretario

FAMILY HEALTH ADMINISTRATION

Russell W. Moy, M.D., M.P.H., Director

OFFICE FOR GENETICS AND CHILDREN WITH SPECIAL HEALTH CARE NEEDS

Susan R. Panny, M.D., Director

UNIVERSAL NEWBORN HEARING SCREENING PROGRAM

201 West Preston St.

Baltimore, MD 21201

Teléfono: 410-767-6749

Línea Directa de Audición Infantil

1-800-633-1316 (voz/TTY)

Este panfleto fue financiado con fondos de la Asociación Americana del Habla-Lenguaje y Audición.